

つぎの「うれしい!」へ。

KeiYO GAS

ガス機器 まるごと サポート

ガス機器まるごとサポートなら **月々550円** 税込 で
大きな安心をおとどけします!

ガス機器・水まわりの
急なトラブルに備えて
365日・24時間
修理対応!

サポート
1

修理保証

急なガス機器のトラブルはおまかせ!

- ガスコンロの火がつかない!
- お風呂が沸かない!
- お湯が出ない!
- 暖房機が暖まらない! 等



こんなガス機器のトラブルにも迅速対応!

何度でも修理対応を無料で行います!

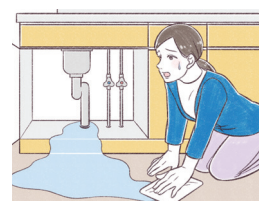
- 修理1回あたり、上限55,000円(税込)まで修理費用が無料となり、55,000円をこえた金額はお客さまのご負担となります。
- 機器設置後10年をこえる対象機器の修理部品費はお客さまのご負担となります。
- 作業内容や作業者の対応状況等により、ご希望の日時にお伺いできないことがあります。
- 修理内容によっては、後日の修理対応となることがあります。

サポート
2

水まわり駆け付けサービス (付帯サービス)

急な水まわりのトラブルも京葉ガスにおまかせ!

- 配管から水もれが!
- トイレがつまった! 等



こんな水まわりのトラブルにも迅速対応!

30分以内の応急処置を無料で行います!

- 無料範囲は特殊工具、部品を必要としない30分以内の応急処置となります。
- 上記の応急処置をこえる作業および部品交換が発生する作業の場合は、別途費用がかかります。
- 作業内容や作業者の対応状況等により、ご希望の日時にお伺いできないことがあります。

ガス機器まるごとサポート契約のイメージ

ガス機器	販売者	機器設置		10年後
		1年後	2年後	
コンロ 給湯器 暖房機等	京葉ガス サービスショップ*1 他社	メーカー保証期間 ※3	有料期間550円(税込)/月	
TES	京葉ガスまたは 京葉ガスサービスショップ		対象機器の修理費用 [初回基本料+技術料+修理部品費]が無料*2	
給湯暖房 システム	他社		対象機器の修理費用 [初回基本料+技術料]が 無料*2	
ハイブリッド 給湯・暖房 システム	京葉ガス サービスショップ 他社		注) 修理部品費は、お客さまのご負担と なります。	
水まわり		30分以内の応急処置を無料対応		

※1 京葉ガスサービスショップにて販売した一部の機器については、特別保証(延長保証)が設定されている場合があります。 ※2 修理1回あたり、上限55,000円(税込)まで修理費用が無料です。1回あたりの修理金額が55,000円(税込)をこえる場合、55,000円をこえた金額はお客さまのご負担となります。 ※3 メーカー保証期間は部品により保証期間が異なる場合があります。

「ガス機器まるごとサポート」へのお申込み方法は2種類

1 ホームページから

京葉ガス まるごとサポート 検索

右記のコードを読み取ると直接お申込みサイトへアクセス可能です!



2 申込書から

裏面の「ガス機器まるごとサポート」の「お申込み・お問い合わせ」までご連絡ください。

契約内容の詳細

対象機器

家庭向けガス機器(コンロ、給湯器等) および温水循環暖房端末機器(床暖房等)

- 海外メーカー品、非安全型機器【安全装置を搭載していない開放型小型湯沸器やCF式湯沸器(ふる釜)、金網ストーブ】、エネファーム、エコウィル、GHP、業務用機器ならびにこれらの配管等は対象外です。
- 業務用途でお使いの場合、ご使用の機器が家庭向けのものであっても対象外です。
- 賃貸住宅等におけるオーナーさま所有の機器等は対象外です。

保証範囲

期間	保証内容
機器設置後10年まで	初回基本料、技術料、修理部品費
機器設置後10年をこえる	初回基本料、技術料 [※]

長期保証で
安心!

※機器設置後10年をこえる対象機器の修理部品費は、お客さまのご負担となります。

保証金額

修理1回[※]あたり、上限55,000円(税込)まで修理費が無料!

何度でもOK!

- 1回あたりの修理金額が55,000円(税込)をこえる場合、55,000円をこえた金額はお客さまのご負担となります。

※1台の対象機器において1回の修理依頼に対する作業完了までの修理対応となります。

買い替え特典

京葉ガスサービスショップで対象機器^{※1}を買い替える際に特典割引^{※2}いたします。

※1 対象機器とは、買い替える機器と新たに購入する機器が当社の定める次の基準で同一の商品群に分類される場合にのみ適用されます。

①給湯機器(湯沸器、風呂給湯器等) ②厨房機器(ガスコンロ等) ③暖房・乾燥機器(浴室暖房乾燥機・ファンヒーター等)

※2 特典割引とは、ガス機器まるごとサポート契約でお支払いいただいた契約金額の合計額(税込)の20%相当額^{※3}となります。

※3 買い替え特典の適用が2回目以降の場合、特典割引の金額算定は、直近でご使用になった特典割引の算定対象となった契約料金の翌月以降の契約料金を対象といたします。

(例) 10年間(120ヶ月)契約
料金をお支払いの場合
お支払い契約料金:550円(税込)×120ヶ月=66,000円(税込)
特典割引金額:66,000円(税込)×20%=**13,200円(税込)**

ここが知りたい!ガス機器まるごとサポート

Q 加入するための条件は?

A 原則、京葉ガスとガス小売契約を締結しているお客さまが対象です。

※当社が指定する事業者とガス使用契約を締結しているお客さまも対象です。
※業務用のお客さまは、ご使用の機器が家庭向けのものであってもご加入いただけません。

Q 料金の支払い方法は?

A ガス料金と合算してお支払いいただけます。

※当社が指定する事業者とガス使用契約を締結しているお客さまは、毎月27日(土休日の場合は翌営業日)に口座振替払いにてお支払いいただけます。

Q 契約の期間は?

A 本契約の契約期間は1年間です。契約が満了する前月の末日までにお申出がない場合は、さらに1年間更新されます。

※初年度契約開始年月日より1年以内での解約は原則できません。1年経過後は、「ガス機器まるごとサポート契約約款」に則り解約が可能です。

Q まるごとサポート契約に加入していることで、買い替え特典以外でお得になることはあるの?

A 会員サイト「ウィズ京葉ガス」の会員のお客さまは、毎月がすたんポイントが10ポイント付与[※]されます。さらに、京葉ガスのイベント等にて特典や割引が実施されることがあります。

※当社が指定する事業者とガス使用契約を締結しているお客さまは対象外です。会員サイト「ウィズ京葉ガス」は会員登録が必要です。詳細はHPをご確認ください。

Q 京葉ガスサービスショップから購入していない場合でも対象となるの?

A 京葉ガスサービスショップから購入していなくても、条件を満たす家庭向けガス機器および温水循環暖房端末機器であれば対象となります。

Q 対象機器に該当していれば、古くてもよいの?

A 購入または設置してからの年数に制限は設けておりません。ただし、購入または設置してから10年を超えている場合は、修理部品費はお客さまのご負担となります。

●本契約の内容は2023年9月時点のものです。仕様および価格は予告なく変更する場合がありますので、ご了承ください。

●イラストはイメージです。 ●「エネファーム」は東京ガス(株)・大阪ガス(株)・ENEOS(株)、「エコウィル」は大阪ガス(株)の登録商標です。

「ガス機器まるごとサポート」のお申込み・お問い合わせ

京葉ガス株式会社

お客さまサービス部 ガス機器まるごとサポート契約 事務受付窓口

TEL 047-710-9567

電話受付 月曜日～金曜日 9:00～17:00

休業日 土曜日、日曜日、祝日、年末年始(12月30日～1月3日)等