

つぎの「うれしい!」へ。

KeiYO GAS

空き家について、
お困りごとは
ありませんか？



ご近所の迷惑に
なっていないか？

郵便物が
溜まっていないか？

母親が
施設入所になり、
実家が空き家
になってしまった

どこに
相談していいか
わからない

家を見に
行く時間がない



こんなお悩みは京葉ガスが解決いたします！

京葉ガスの 空き家管理 サービス



大切なお住まいをお客さまに代わって、定期的に点検いたします！

おすすめ
ポイント

低価格で
管理可能

安心の
京葉ガス
グループが
対応

京葉ガスの
くらしサポート
サービスと
組み合わせも

郵便物回収

ポストから
投函物を回収します。



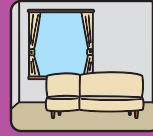
外観の目視確認

外壁、雨戸、
雨樋、玄関の破損・劣化
を確認します。



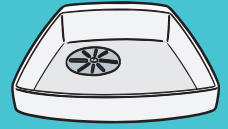
屋内の目視確認

雨漏り・カビの発生が
ないかを確認し、
簡易清掃を行います。



通水

台所、浴室、
トイレ、洗面所の
水を流します。

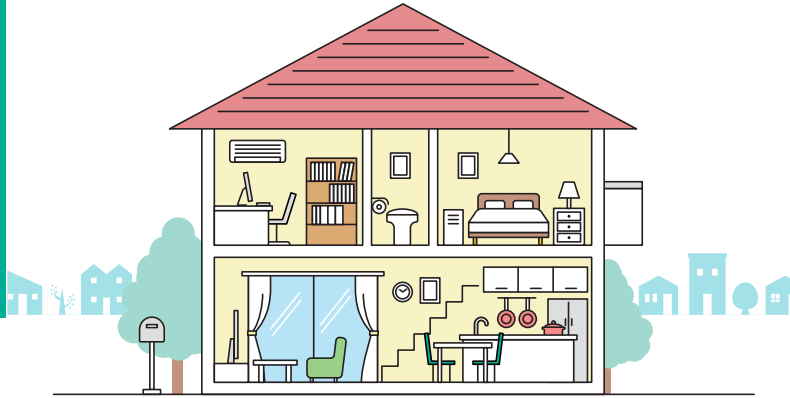


写真報告

点検箇所の写真および
作業報告書をメール
にてお送りします。

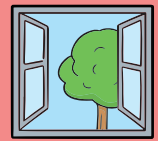


点検のイメージ



通風・換気

窓を開けて
空気を入れ替えます。



●作業内容は、お客さまとの現地確認にて決定します。

基本点検メニュー

	ライトプラン	スタンダードプラン
料金(税込)	6,050円/月	9,900円/月
作業回数	1回/月	1回/月
作業時間	約30分	約60分
鍵預かり	無し	有り
屋外	外構部目視点検	○
	郵便物回収	○
	簡易清掃	○
	庭木繁茂確認	○
屋内	通風・換気	—
	通水	—
	雨漏り・カビ等確認	—
	簡易清掃	—
報告書作成・データ送付*	○	○

*報告書はEメールでお送りします。郵送の場合は、別途費用がかかります。

オプションメニュー

内容	料金(税込)
報告書の郵送	550円/月
郵便物の転送	1,045円/月

対象物件

サービス対応エリア内の戸建ての空き家。当社とのガス・電気の需給契約の有無に関わらず、お申し込みいただけます。

対応エリア

[千葉県] 市川市、松戸市、鎌ヶ谷市、浦安市の全域、および船橋市、柏市、流山市、白井市、習志野市、我孫子市、印西市の一部区域

[茨城県] 取手市、守谷市、つくばみらい市の一部

お支払い方法

ガス料金のお支払い方法が「口座振替」「払込用紙」*の方は、ガス料金と合わせてご請求します。

以下の方は、払込用紙をお送りいたします。

- ・ガス料金のお支払い方法が「口座振替」「払込用紙」*以外の方
- ・当社が指定する事業者とガス使用契約を締結している方
- ・当社とガス使用契約を締結されていない方

*京葉ガス導管エリアに限ります。

*2023年3月現在のサービス内容となります。*イラストはイメージです。

ご利用上の注意

- ・本サービスはお電話で申し込みいただいた後、無料で現地立合い調査およびお見積りし、ご提示した金額、利用規約および重要事項説明にご了承、同意をいただきご契約となります。
- ・対象物件に著しい破損がある、または破損するおそれがある場合や、ゴミ等が散乱し、衛生状態に問題がある場合等、サービスのお申し込みを承諾できない場合がございます。

お問い合わせ・お申し込み

京葉ガス お客さまコンタクトセンター

TEL.047-361-0211

電話受付 月～土曜日 9:00～19:00

休業日 日曜日・祝日・年末年始(12月30日～1月3日)など

作業は京葉ガスグループ・
京葉ガスカスタマーサービスの
検針員が行います。

