

ガス栓はカンタンに、スマートに増やせます。

ガス栓を取替えて増やす場合

ガス栓取替工事費用 **14,366円～** (税込) ※1

※1:ガスコード代金は別途です。また、キャビネット下板の加工費用(穴あけ等)は別途となります。キャビネットの仕様によっては、施工不可能な場合があります。

カンタン 取付例 1

コンロ下 キャビネット内に・・・

コンロ下のキャビネットの既存ガス栓を取替えることで、ガス栓を「カンタン」に増やせます。



ガス栓がない
お部屋にも、
ガス栓をカンタンに
設置することが
できます。

ガス栓をガス管から分岐して増やす場合

ガス栓増設工事費用
(フレキ工法) **34,529円～** (税込) ※2

※2:3mを超える場合は、上記に3,179円(税込)/mを加算します。

カンタン 取付例 2

ご希望のお部屋にも・・・

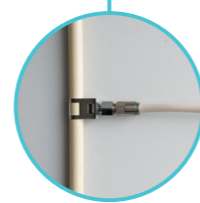
既存のガス管から分岐して、ご希望のお部屋にガス栓を「カンタン」に増やせます。



カンタン 取付例 3


対面キッチンの裏にも・・・

キッチンが対面式の場合、リビングダイニング側にガス栓を「カンタン」に増やせます。



ガスファンヒーター・ガスストーブとガス栓の接続には、専用のガスコードが必要です。 ご自宅のガス栓をご確認ください。





**安全に関する
ご注意**

- ご使用前に必ず「取扱説明書」をよく読んで正しくお使いください。取扱いを誤りますと、火災・やけど・故障などの原因となることがあります。
- 設備工事は、お買い上げの販売店または専門業者にご依頼ください。工事に不備があると事故の原因になることがあります。
- このカタログに掲載の商品は一般家庭用です。業務用などの特殊用途には使用しないでください。

換気をお願い ガスファンヒーター、ガスストーブをご使用の際は、1時間に1～2回(1～2分)程度換気扇を回すか、窓を開けるなどして十分な換気をおこなってください。換気不十分な状態で使用すると、一酸化炭素中毒を起こし、死亡事故にいたる恐れがあります。

■掲載品の仕様・価格は、2025年10月時点のものです。予告なしに変更する場合がありますのでご了承ください。■表示価格は、メーカー希望小売価格で、消費税率が10%時点における消費税等相当額が含まれております。■メーカー希望小売価格およびオープン価格には、取付工事費等は含まれておりません。お買い求めの際は、別途申し受けます。■写真・イラストはイメージです。また、商品写真は、印刷色のため現品の色とは多少異なる場合があります。■万が一、売り切れの場合はご容赦ください。■ガス機器を購入される際は、ガス種13A表示のあるものをお求めください。

つぎの「うれしい!」へ。
keiYo GAS

ホームページアドレス <https://www.keiyogas.co.jp/>

お電話相談受付窓口

機器に関するご相談は、お近くの京葉ガスサービスショップでも承ります。

お客さまコンタクトセンター TEL.047(361)0211

受付時間／月曜日～土曜日 9:00～19:00

休業日／日曜日、祝日、年末年始(12月30日～1月3日)等



このパンフレットは、環境にやさしい植物油インクを使用しています。

お客さまサービス部 JL A [2025.12] (2)008

つぎの「うれしい!」へ。

keiYo GAS

ガスファンヒーター ガスストーブ・ガスFF暖房機

ガス暖房で毎日を快適に

クリーン
&
パワフル



お好みの機能やデザイン、お部屋の広さに合わせて最適な1台をお選びください。

ガスファンヒーター

空気清浄機能＋
サーキュレーター効果で
省エネ性アップ。



暖房のめやす	
木造	15畳まで
コンクリート	21畳まで

RC-B5801ACP [リンナイ製]

メーカー希望小売価格 ○ホワイト

税込 **137,500円** (税抜 125,000円)

- 暖房能力: 5.81kW (5,000kcal/h)
- 外形寸法: 高さ661×幅480×奥行180^(脚部)mm
- 質量: 13.1kg
- 暖房運転音: 40dB (A)
- 消費電力: 暖房17/空気清浄＋イオン運転34/同時50W

パワフルな暖房能力で
広いお部屋も1台で快適。



暖房のめやす	
木造	15畳まで
コンクリート	21畳まで

GFH-5803S [ノーリツ製]

メーカー希望小売価格 ○スノーホワイト

税込 **108,460円** (税抜 98,600円)

- 暖房能力: 5.8kW (5,000kcal/h)
- 外形寸法: 高さ448×幅520×奥行175^(脚部)mm
- 質量: 8.7kg
- 暖房運転音: 強39/弱25dB (A)
- 消費電力: 暖房 強17/弱10W

あらゆるお部屋に
マッチする
シンプルデザイン。



暖房のめやす	
木造	11畳まで
コンクリート	15畳まで

GFH-4007S [ノーリツ製]

メーカー希望小売価格 ○スノーホワイト

オープン価格

- 暖房能力: 4.1kW (3,500kcal/h)
- 外形寸法: 高さ435×幅455×奥行158^(脚部)mm
- 質量: 7.2kg
- 暖房運転音: 強39/弱25dB (A)
- 消費電力: 暖房 強15/弱10W

コンパクトで軽量設計
使いやすい1台。



暖房のめやす	
木造	11畳まで
コンクリート	15畳まで

RC-Y4002PE-L [リンナイ製]

メーカー希望小売価格 ●ラテ

税込 **73,700円** (税抜 67,000円)

- 暖房能力: 4.07kW (3,500kcal/h)
- 外形寸法: 高さ440×幅440×奥行150^(脚部)mm
- 質量: 6.4kg
- 暖房運転音: 40dB (A)
- 消費電力: 暖房18/プラズマクラスター9/同時19W

プラズマクラスター技術搭載
＋パワフル大能力タイプ。



暖房のめやす	
木造	15畳まで
コンクリート	21畳まで

RC-U5801PE-BG [リンナイ製]

メーカー希望小売価格 ●ブラウニッシュグレー

税込 **116,600円** (税抜 106,000円)

- 暖房能力: 5.81kW (5,000kcal/h)
- 外形寸法: 高さ435×幅480×奥行168^(脚部)mm
- 質量: 8.0kg
- 暖房運転音: 40dB (A)
- 消費電力: 暖房17/プラズマクラスター10/同時18W

ガストーブ

万が一の停電時も、
電源は乾電池だから安心。
お部屋にふく射熱の
やさしいぬくもりを。



暖房のめやす	
木造	11畳まで
コンクリート	15畳まで

R-852PMSIII (D) [リンナイ製]

メーカー希望小売価格

税込 **57,200円** (税抜 52,000円)

- 暖房能力: 4.07kW (3,500kcal/h)
- 外形寸法: 高さ505×幅350×奥行284mm
- 質量: 6.8kg

ガスFF暖房機

クリーンな空気で
お部屋のすみずみまで
ぽかぽかパワフル暖房。



暖房のめやす	
木造	8畳まで
コンクリート	10畳まで

RHF-310FT [リンナイ製]

メーカー希望小売価格

税込 **143,000円** (税抜 130,000円)

- 暖房能力: 2.88kW (2,480kcal/h)
- 外形寸法: 高さ695×幅465×奥行257mm
- 質量: 18kg ●ガス接続: R1/2 (TU接続可)

※奥行は背面カバー含む。
※ガスFF暖房機は、別売の給排気筒トップが必要です。

※プラズマクラスターロゴ(図形)およびプラズマクラスター、Plasmaclusterはシャープ株式会社の登録商標です。※ガス接続にはガスコードが必要です。

本カタログに記載されている「暖房のめやす」の畳数は、ご使用方法や使用する場所によって異なります。

ガス暖房機5つの特長

快適

快適さそのままに、
「エコ運転」で経済的に。

快適とは「暑くもなく、寒くもない」こと。設定温度までお部屋が暖まると自動的に設定室温を下げたり、燃焼を停止して暖めすぎを防ぎ、快適さを保ちます。

スピーディー

スイッチONから、
わずか5秒でぽかぽか暖房。

パワフルな暖房機能はガスならではのもの。寒さの厳しい朝でも、リビングなどの広いお部屋でもグングン暖め、お部屋中を快適にします。

カンタン

置き場所に困らない、
コンパクト＆軽量設計。

燃料タンクがないから、とてもコンパクト。
省スペースで、インテリアにも合うデザインです。

めんどろな
給油の手間が
不要。



安全

安全機能が満載で
万が一への気配り。

万が一の生活シーンを考えた安全機能を搭載しています。
小さなお子さまやお年寄りのいるご家庭でも、安心してご利用いただける機能を搭載しています。

不完全燃焼 防止装置	転倒時ガス しゃ断装置	過電流 保護装置
過熱 防止装置	立ち消え 安全装置	自動消火機能
停電時 安全装置	ロック機能	

※搭載機能は、メーカーにより異なります。

経済的

低燃費だから
月々のガス料金も安心！

燃焼量をムダなくコントロールするガスファンヒーターは、パワフルかつスピーディーにお部屋を暖めてくれるのに低コスト！1時間あたり約20円～なので、月々のガス料金も安心です。



【試算条件】
※リンナイデータより試算: 外気温度5℃における木造住宅8畳、初期室温8℃、定常時室温22℃、35号タイプ(木造11畳まで/コンクリート15畳まで)にて試算。
※ガス料金は「ホットほっとまる割」料金表F(2025年6月時点の基準単位料金、原料費調整額を含まない、消費税等相当額を含む)。

「ホットほっと」で、
ガス料金がおトクに！



ガス暖房機をお使いのお客さまは、おトクなガス料金プラン「ホットほっと」(家庭用ガス暖房プラン)をお選びいただけます。このプランでは、同じメーターで計算されるすべてのガス機器におトクな料金が適用されます。

「ホットほっとまる割」料金

ガス暖房機に加えて、「ガスコンロ※1」＋「ガス給湯器※2」をお使いのお客さまは、「まる割料金(5%割引)」が適用になります。

※1 ガスコンロのほか、ガス炊飯器、ガスオーブン等のガス厨房機器が対象となります。
※2 ガス給湯器のほか、ガス風呂釜、小型瞬間湯沸器等のガス給湯機器が対象となります。
※割引額には上限があります。

※おトクなガス料金プランの適用は、お申し込みが必要です。適用には諸条件がございますので、詳しくは京業ガスお客さまコンタクトセンター(TEL:047-361-0211)にお問い合わせください。

「ガスファンヒーター」「ガストーブ」
「ガス浴室暖房乾燥機」を
お使いのお客さまがお申し込みいただけます！



※ガスFF暖房機、ガス暖炉、温水ラジエーター、ファンコンベクター等も対象です。

上記のガス機器をお使いなら
「ホットほっと」がオススメ！



家中のガス料金がおトクになります！

「ホットほっと」
はこんなに
おトク！



おトクな料金プランは
こちらからご覧いただけます！

