

つぎの「うれしい!」へ。

keiYO GAS

ガス温水暖房のススメ 床暖房、浴室暖房乾燥機、ミストサウナ

素敵なキッチンで
料理が
もっと楽しく!



屋根 &
外壁塗装も
おまかせ!



ガス機器・リフォーム等のご相談は
頼れる“暮らしのかかりつけ”
京葉ガスサービスショップへ



快適
バスタイムで
くつろぎを。



キレイなトイレで
家族も
うれしい♪



お近くの京葉ガスサービスショップを探す

京葉ガスサービスショップ

■掲載内容は2023年9月時点のものです。予告なしに変更する場合がありますのでご了承ください。■ガス機器を購入される際は、ガス種13A表示のあるものをお求めください。
■写真・イラストはイメージです。■「エネファーム」、「エコジョーズ」、「クラシモ(ロゴ)」は登録商標です。

つぎの「うれしい!」へ。

keiYO GAS

ホームページアドレス <https://www.keiyogas.co.jp/>

お電話相談受付窓口

機器に関するご相談は、お近くの京葉ガスサービスショップでも承ります。

お客さまコンタクトセンター TEL.047(361)0211

受付時間/月曜日～土曜日 9:00～19:00
休業日/日曜日、祝日、年末年始(12月30日～1月3日)等



このパンフレットは、環境にやさしい植物油インクを使用しています。

ガスだから、環境にも暮らしにもやさしいガスがもたらす「うれしい!」を。

ガス温水暖房は、環境にやさしい都市ガスでつくったお湯を家中に循環させ、住まいを暖房するシステムです。

床暖房や浴室暖房乾燥機、さらにはミストサウナまで…。

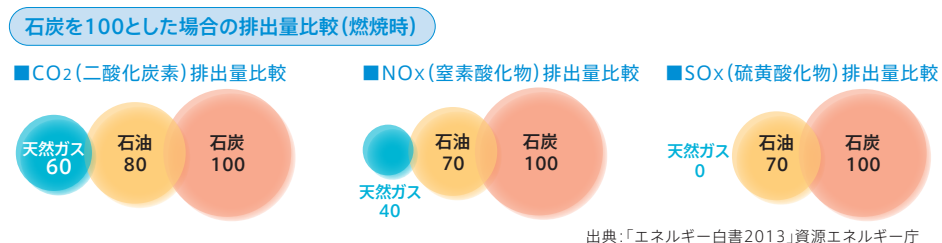
あなたのライフスタイルに合わせた健康で快適な暮らしを実現します。

ガス温水暖房のしくみ



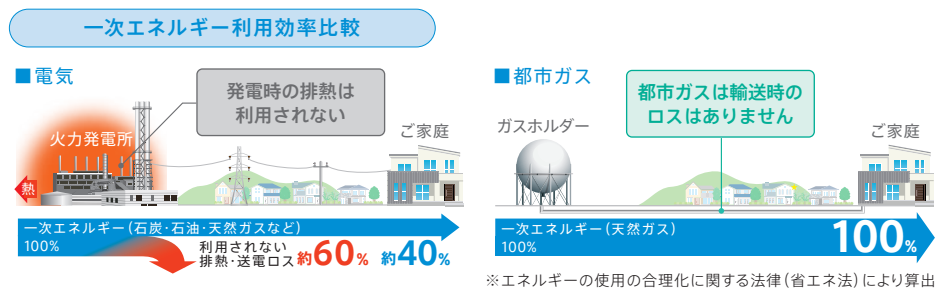
都市ガスは、クリーンなエネルギー

都市ガスの主な原料は天然ガス。石炭や石油に比べ、燃焼時のCO₂排出量や大気汚染の原因物質の放出量が少ないエネルギーです。



ガスは利用効率が高く、省エネルギー

都市ガスは、ご家庭に届くまでのエネルギーロスがほとんどありません。電気は発電時にCO₂を排出し、しかも送電中にエネルギーが失われてしまうため、約60%のエネルギーロスが生じてしまいます。これからは高効率で環境にやさしい、都市ガスがおすすめです。



C O N T E N T S

床暖房

床暖房 4

浴室暖房乾燥機 & ミストサウナ

浴室暖房乾燥機 8
ミストサウナ 10

マイホーム発電

エネファーム 12

熱源機

エコジョーズ 13

おトクなガス料金プラン 14

ガス機器まるごとサポート 15

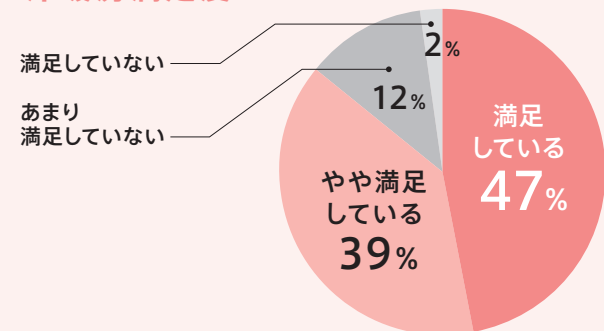
床から、ほっとする暖かさ。ガス温水床暖房の魅力。

家族が集まるリビング、寝室、子ども部屋を、ガス温水床暖房は、足元からやさしく暖めます。陽だまりのようなぬくもりで、心地よい空間が実現。住まいが快適になると、家族みんなの笑顔が広がります。



ガス温水床暖房の高い満足度

床暖房満足度

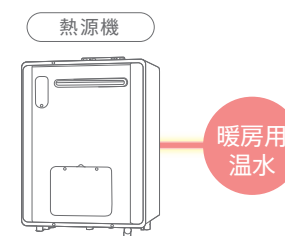


床暖房をご利用の方の
86%*が満足と回答。
エアコンにありがちな温度ムラや
乾燥感が軽減できます。

※「満足している」「やや満足している」を含む。
●調査期間: 2020年12月10日~12月21日 ●調査方法: Webアンケート
●対象者: 「ガス温水床暖房」利用者アンケートにお答えいただいた方
●有効回答数: 391名

ガス温水床暖房とは？

熱源機でつくった約60℃の温水を床材の下に敷いた温水マットに循環させ、お部屋全体を暖房するしくみです。



※写真・イラストはイメージです。

ガス温水式ならランニングコストもおトクに！

ガス温水床暖房をご利用ならおトクな料金プラン「ゆかほっと」がご利用いただけます。

1日8時間使っても
ランニングコストはわずか**141円**

ガス代を気にせずにご
ご利用いただけます。

試算条件 リビングダイニング16畳・8時間運転の場合

◎ガス料金は京葉ガスの「ゆかほっと」料金表F(2023年5月時点の基準単位数料金。原料費調整額を含まない、消費税等相当額は含む)、電気料金は東京電力エナジーパートナーの「従量電灯B」第2段階料金(2023年5月時点の基準単位数料金。燃料費調整額、再生可能エネルギー発電促進賦課金は含まない、消費税等相当額は含む)。実際の料金は、床暖房の使用状況等により異なります。

おトクなガス料金プラン「ゆかほっと」適用対象



ガス温水床暖房をお使いのお客さまは、
家中のガス料金がおトクに！

一般料金と
比べてガス料金が

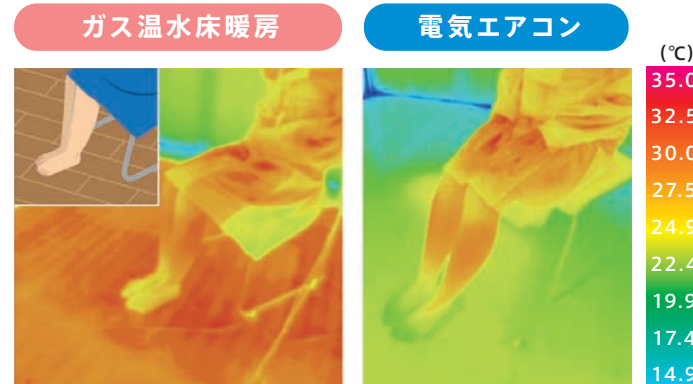
年間約**13,700円**
おトクになります。

※年間約600㎡使用の場合(ガス温水床暖房に加えてガスコンロ、エコジョーズ、ガス浴室暖房乾燥機をご使用のモデル家庭)
※適用料金プラン: ゆかほっとエコまる割ドライ



POINT 1 理想的な 頭寒足熱暖房

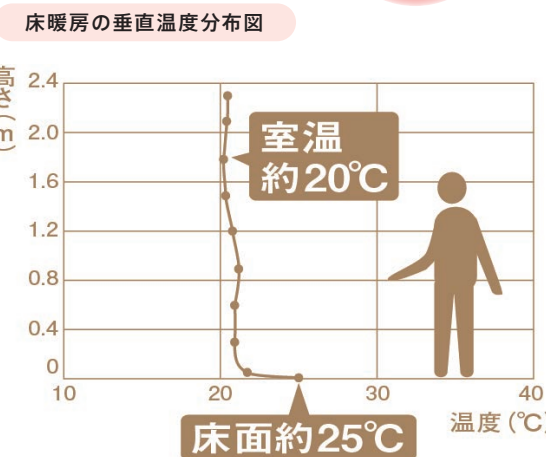
床暖房なら足元からじんわりと、お部屋全体がムラなく暖まります。手足やつま先が冷えやすいお年寄りにもやさしく、勉強をがんばるお子さまのお部屋にもピッタリです。



イスに腰かけた女性の足もとの温度分布を調査。床暖房は床面も足先も温度が高く、暖まっていることがわかります。

- 〈条件〉
- 人体表面をサーモビューアで測定
 - 室温が定常状態で入室 ※室温22℃相当
 - 入室1時間後の状態を測定

※大阪ガス(株)調べ



条件: 戸建住宅、洋室14畳、次世代省エネルギー基準相当の断熱を施した部屋での実測値。外気温5℃

※大阪ガス(株)調べ

POINT 2 お肌やのどが 乾燥しにくい

暖房でお肌やのどが乾燥するのは、温風により皮膚の水分が奪われることが原因です。床暖房なら温風がないので、お肌やのどが乾燥しにくい、やさしい暖房です。

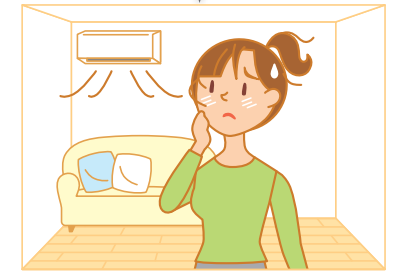
床暖房

床暖房ならお肌の水分を奪いません。



温風暖房

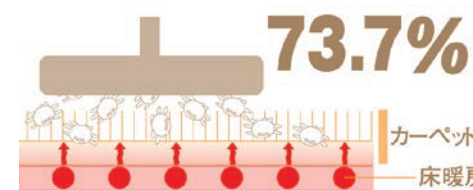
温風があたるのでお肌が乾燥しがち。



POINT 3 ぜんそくや アレルギーの心配を軽減

温風暖房と違い床暖房は風がないので、ほこりやハウスダストを舞い上げることがありません。ぜん息やアレルギー症の方、小さなお子さまのいるお宅にも床暖房がおすすめです。

カーペット中のダニ除去率



※大阪ガス(株)調べ

(カーペットの場合) 床暖房加熱追い出し + 電気掃除機

床暖房で加熱し、ダニがカーペットからはい出したところを掃除機で吸い取ります。



POINT 4 低温やけどの 心配が少なく、安心!

電気カーペットは、長時間座り続けると体に触れている部分の温度が上昇し、低温やけどを起こすことがあります。しかし床暖房は40℃程度までしか上がらないので、低温やけどの心配がほとんどありません。

床暖房

部屋全体を暖めるので心地いい。



電気カーペット

体に触れている部分だけ熱くなる。



※写真・イラストはイメージです。

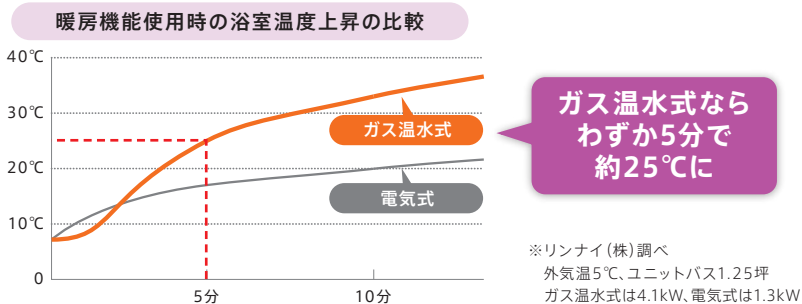
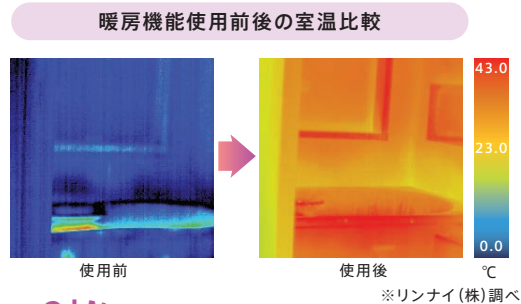
一年中、快適で便利なバスルームに。

ガスのパワフル暖房で冬場の入浴もポカポカ。衣類や浴室もカラッと乾燥し、浴室を快適にします。



POINT 1 暖房機能で寒い冬の入浴も気持ちよく

あらかじめ浴室を暖めておけば、寒い時期でも快適に入浴ができるだけでなく、ヒートショックの予防にも。ガスならではのスピード暖房で高齢者や血圧の高い方も安心です。



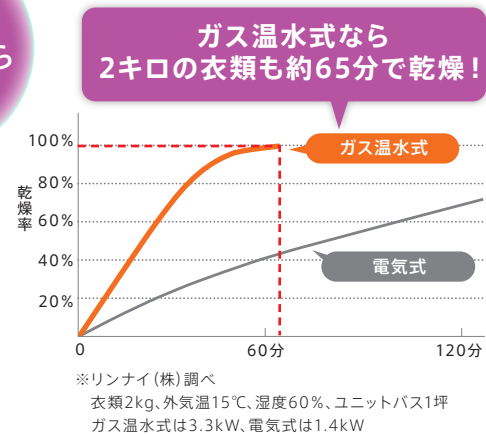
POINT 2 乾燥機能で雨の日のお洗濯も快適

衣類乾燥

雨の日は、便利な衣類乾燥スペースに早変わり。ハンガーにかけたまま干せるので、しわになりにくく、きれいに乾かせます。また、センサーが浴室の湿度を感知して、洗濯物が乾いた状態になると自動的に運転をストップする機能もあります。※一部機種を除く



ガス温水式と電気式の衣類乾燥時間の比較



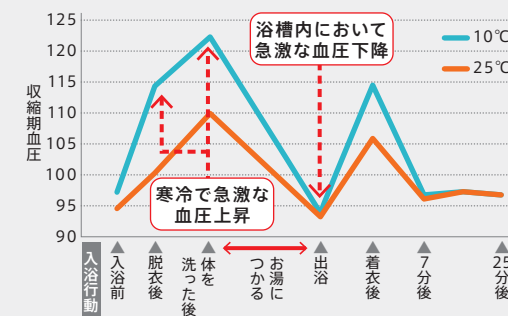
雨の日でも洗濯物が乾かせるから便利!

「浴室暖房」で「温度のバリアフリー」を

「ヒートショック」とは?

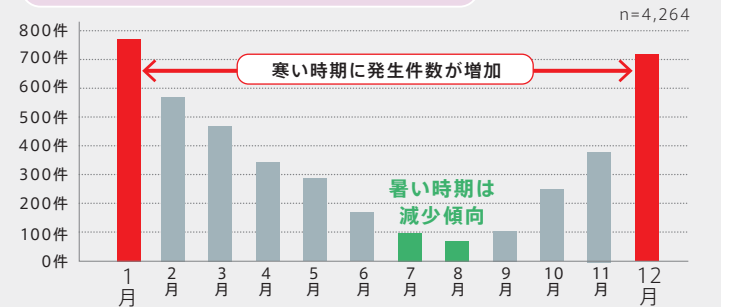
ヒートショックとは急激な温度変化が体に及ぼす影響のことです。特に冬の入浴は寒い浴室と熱いお湯の温度差により血圧が急激に上昇したり下降したりするので、脳出血や心筋梗塞など深刻な事故が発生する危険性があります。ご高齢の方や血圧の高い方は特に注意が必要です。

浴室温の違いによる入浴時の血圧変化



出典:「入浴経過に伴う室温別収縮期血圧の変化」に関する
国立公衆衛生院資料に基づき東京ガス都市生活研究所で作成

月別入浴中心臓機能停止者の発生件数(65歳以上)



出典:地方独立行政法人 東京都健康長寿医療センター
東京都健康長寿医療センター研究所調査資料より

■浴室暖房で「気持ちいい」に「安心」をプラスする入浴方法

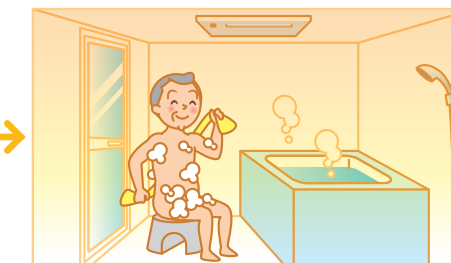
1 入浴前に「浴室暖房」のスイッチを入れる

入浴前に暖房を開始して、寒かった冬の一番風呂もポカポカに。



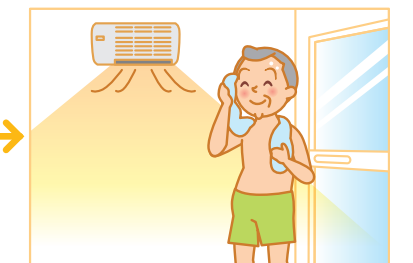
2 暖かい浴室で快適入浴

入浴中は体に風が当たると肌寒く感じるので、弱/微運転にしたり、風向きを変えて調節。



3 入浴前後の脱衣室もポカポカ

脱衣室に暖房機を設置すれば、入浴前後の着替えや朝の洗面もポカポカ快適に。



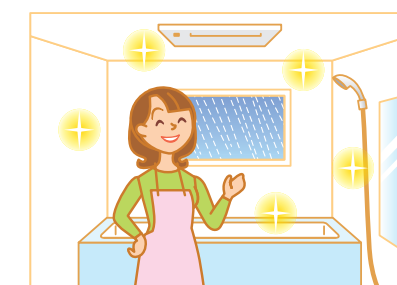
こちらもおススメ!

ガス衣類乾燥機「乾太くん」ならパワフルな温風でふっくら!!



浴室乾燥

パワフルな浴室乾燥効果で、カビの発生を抑えて、お掃除もラクラクです。



浴室暖房乾燥機能にミストサウナ機能をプラス

全身を温かなミストで包み込む、低温・高湿度のサウナ。ドライサウナとは違い、息苦しさを感じにくく、10分程度で体を芯からあたため、発汗を促してくれるので、健康にも美容にも効果があります。



ミストサウナとドライサウナの違い

低温でも高湿度で
しっかり発汗！

	ミストサウナ	ドライサウナ
温度	40~42℃	70~100℃
湿度	100%	10~15%

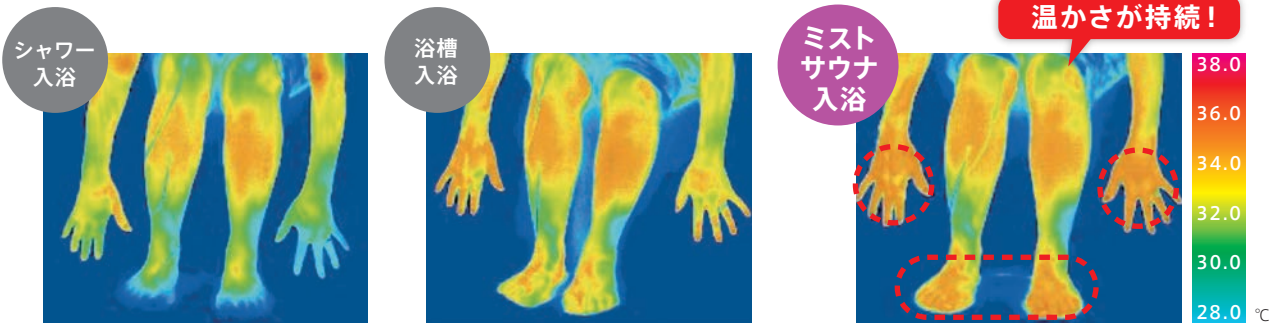


POINT 1 体を芯からあたためる

ミストサウナ入浴は10分程度で浴槽入浴と同じくらい体の芯からしっかりすみずみまで温まります。入浴後もあたたかさが持続し、湯冷めしにくくなります。

入浴後の体の温かさ比較

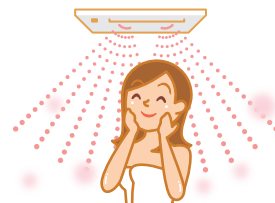
入浴後30分経過した時(25℃の室内で安静状態)の皮膚表面温度。サーモビューアで測定。入浴条件:入浴時間10分間、温度40℃



※東京ガス(株)調べ

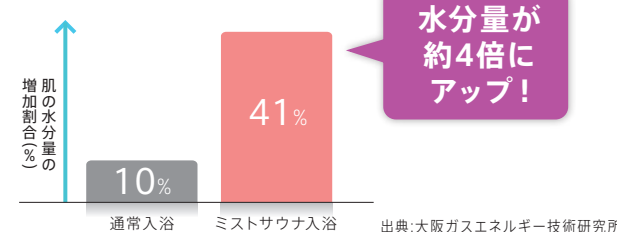
POINT 2 お肌しっとり美容効果

ミストサウナのモイスター効果で、お肌しっとり。乾燥した高温の熱気などの強い刺激がなく、女性に好評です。



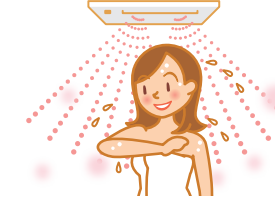
入浴後の肌の水分量

入浴前の肌(ほぼ)の水分量を基準とし、入浴後10分経過時の水分増加割合を表す。



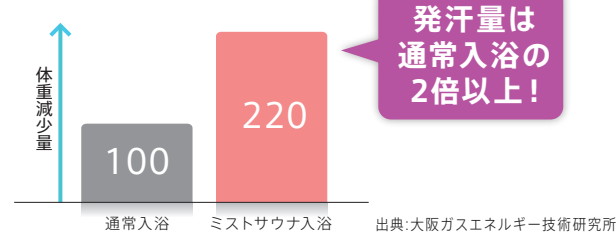
POINT 3 しっかり発汗新陳代謝

暑くなりすぎないのにラクラク発汗。ミストサウナ入浴では10分程度の入浴でもしっかり発汗。全身浴よりも多い発汗量で、新陳代謝を促します。



発汗量

入浴前後の体重減少量を発汗量とし、通常入浴による発汗量を100として比較。

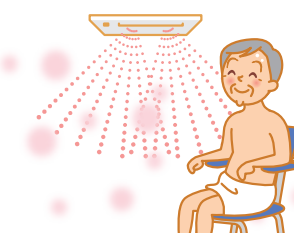


暑すぎなくて気持ちいい



POINT 4 入浴時にかかる体への負担を軽減

湯船につかる通常入浴よりも、ミストサウナ入浴は入浴中の脈拍や血圧の変動が緩やか。湯船につからなくても体を芯まで温めてくれるので、高齢者や介護が必要な方でも安全に入浴することができます。



POINT 5 選べる2種類のミスト

お肌がしっとりうるおう

● マイクロミスト

超微粒子のミストは美肌やリラックス効果があります。高湿度でも濡れにくいので、浴室での読書や着衣のままの介護補助ができます。



心地よい刺激でスッキリ

● スプラッシュミスト

心地よい刺激が楽しめる霧状のミスト。短時間でスムーズに汗をかくことができ、発汗、保温、血行促進に効果的です。



マイホーム発電



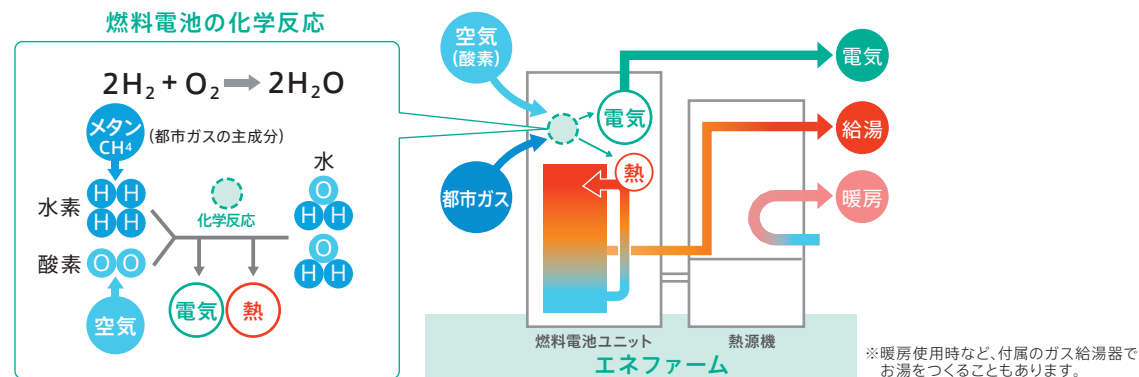
「エネファーム」は水素と酸素の化学反応で電気とお湯をつくる家庭用燃料電池コージェネレーションシステムです。



燃料電池ユニット 熱源機

エネファームの仕組み

都市ガスから取り出した水素と、空気中の酸素を化学反応させて発電。その際に発生した排熱を有効利用してお湯をつくるエネルギーをムダにしない環境性に優れた最先端のシステムです。



熱源機



「エコジョーズ」は排熱を有効利用する省エネ・高効率なガス給湯器です。



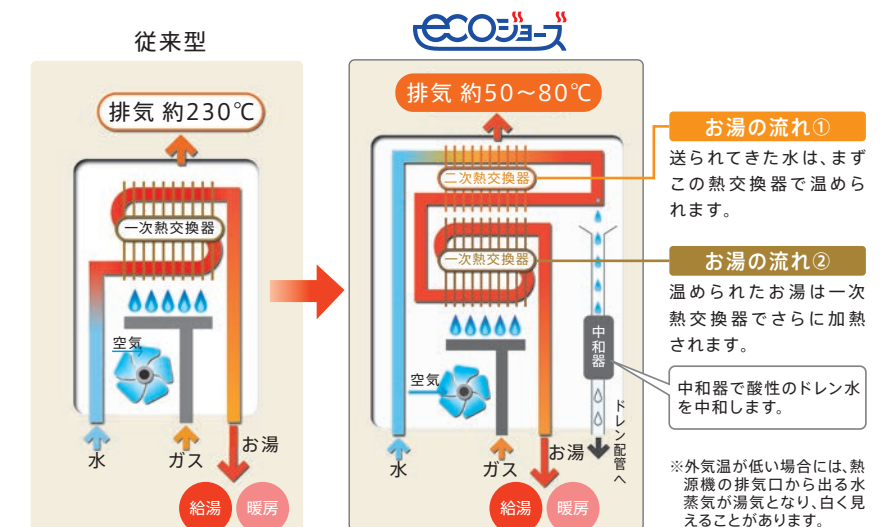
エコジョーズの仕組み

従来型の給湯器では捨てていた排熱を水を温めることに再利用し、熱効率を高めました。

給湯効率 従来型 約80% → エコジョーズ 約95%

暖房効率 従来型 約80% → エコジョーズ 約87%

※数値は機種により異なります。

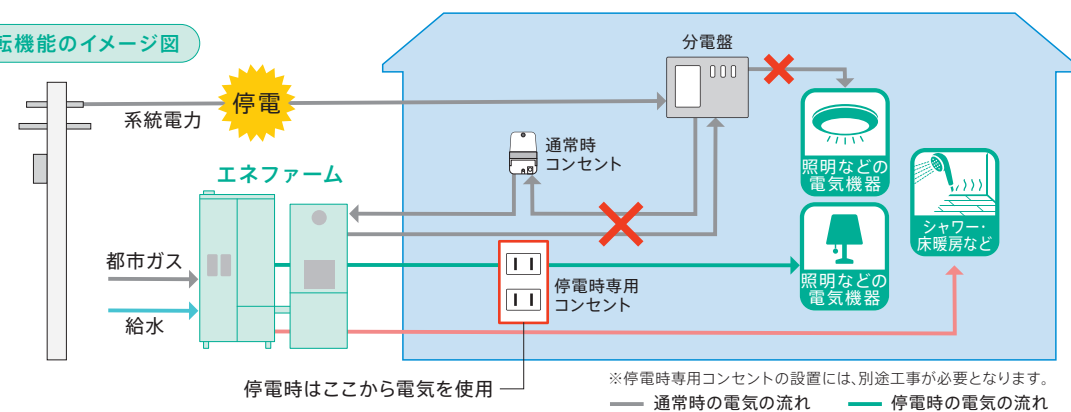


停電時発電機能について

エネファームが発電運転中であれば、停電が発生しても発電運転を継続します。その際は、停電時専用コンセントから電気が利用でき、さらに給湯や暖房もご利用できます。

※停電時発電機能付の機種に限ります。

自立運転機能のイメージ図



停電時でも使用可能なもの(例)

電気機器

- 照明: LEDスタンド 20W
- 扇風機: 40W
- テレビ: 42インチ 85W
- パソコン: ノート型PC 50W
- 携帯電話の充電: 15W

給湯

- シャワー
- お風呂
- キッチン

暖房

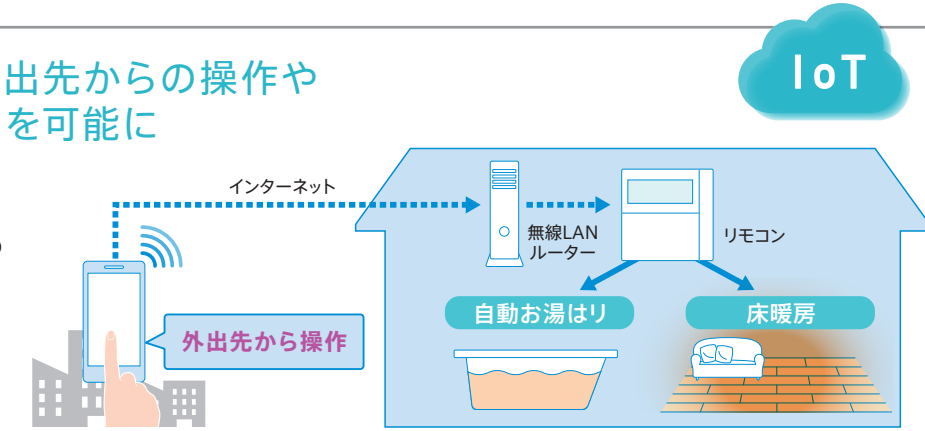
- 床暖房

●左は出力例につき、実際のご使用中の製品とは異なる場合があります。ご使用前に、その機器の最大消費電力を必ず確認のうえ、ご使用ください。

無線LAN対応で、外出先からの操作や遠方の家族の見守りを可能に

無線LAN対応リモコンなら、ご自宅内はもちろん、外出先からでもスマートフォン内の専用アプリを通して「お湯はり」や「床暖房」などの操作が可能。また、給湯器の利用状況も通知してくれるので離れて暮らす家族の見守りにも役立ちます。

※無線LAN対応機種に限ります。



遠隔操作なら、ご自宅内・外出先問わずどこからでも操作可能

ご自宅内での操作はもちろん、外出先からでもアプリを使って「お湯はり」と「床暖房」の遠隔操作ができます。



こんなに便利! /





京葉ガスなら、家中のガス料金がおトクに! おトクなガス料金プラン

月々550円^(税込)!365日・24時間修理対応! ガス機器まるごとサポート

急なガス機器のトラブルはおまかせ!



こんなトラブルにも迅速対応! 何度でも修理対応いたします!

- 1回あたりの修理金額が55,000円(税込)をこえる場合、55,000円をこえた金額はお客さまのご負担となります。
- 機器設置後10年をこえる対象機器の修理部品費はお客さまのご負担となります。

急な水まわりのトラブルも京葉ガスにおまかせ!



こんなトラブルにも迅速対応! 30分以内の応急処置を無料で行います!

- 無料範囲は特殊工具、部品を必要としない30分以内の応急処置になります。
- 上記の応急処置をこえる作業および部品交換が発生する作業の場合は、別途費用がかかります。

買い替え特典あり!

京葉ガスサービスショップで対象機器^{*1}を買い替える際に特典割引^{*2}いたします。

- ※1 対象機器とは、買い替える機器と新たに購入する機器が当社の定める次の基準で同一の商品群に分類される場合にのみ適用されます。
①給湯機器(湯沸器、風呂給湯器等) ②厨房機器(ガスコンロ等) ③暖房・乾燥機器(浴室暖房乾燥機・ファンヒーター等)
- ※2 特典割引とは、ガス機器まるごとサポート契約でお支払いいただいた契約金額の合計額(税込)の20%相当額※3となります。
- ※3 買い替え特典の適用が2回目以降の場合、特典割引の金額算定は、直近でご使用になった特典割引の算定対象となった契約料金の翌月以降の契約料金を対象といたします。

ご契約内容など詳細は [京葉ガス ガス機器まるごとサポート](#)



ガス浴室暖房乾燥機を使うと
家中のガス料金がとてもおトクに!

「ホットほっとエコまる割ドライ」料金が適用され、一般料金と比べてガス料金が

年間約 8,700円おトクになります^{※1}

ガス温水床暖房を使うと
家中のガス料金がとてもおトクに!

「ゆかほっとエコまる割ドライ」料金が適用され、一般料金と比べてガス料金が

年間約 13,700円おトクになります^{※2}

エネファームを使うと
光熱費がとてもおトクに!

「ピカほっとエコまる割ドライ」料金が適用され、一般料金と比べてガス料金が

年間約 74,000円おトクになります^{※3}

「ホットほっと」と「ゆかほっと」は、ご使用機器ごとにおトクな割引プランが適用になります!

ご使用のガス機器によって割引!! まる割プラン	給湯器にエコジョーズを選べば、割引率はさらにアップ! エコ割プラン
<p>まる割 5%割引</p> <p>※割引上限額:1か月あたり1,048円(税込)</p>	<p>エコ割 3%割引</p> <p>※割引上限額:1か月あたり1,048円(税込)</p>
<p>まる割ドライ 6%割引</p> <p>※割引上限額:1か月あたり1,571円(税込)</p>	<p>エコまる割 8%割引</p> <p>※割引上限額:1か月あたり2,095円(税込)</p>
<p>まる割ミスト 7%割引</p> <p>※割引上限額:1か月あたり2,095円(税込)</p>	<p>エコまる割ドライ 9%割引</p> <p>※割引上限額:1か月あたり2,619円(税込)</p>
	<p>エコまる割ミスト 10%割引</p> <p>※割引上限額:1か月あたり3,143円(税込)</p>

※1 エコジョーズ、ガス暖房機、ガス浴室暖房乾燥機、ガスコンロをご使用のモデル家庭の場合(年間のガス使用量約430m³) ※2 エコジョーズ、ガス温水床暖房、ガス浴室暖房乾燥機、ガスコンロをご使用のモデル家庭の場合(年間のガス使用量約600m³) ※3 3戸建住宅4LDK相当(LDK:17畳、8畳×2部屋、6畳×2部屋)、4人家族での想定。「従来システム」の使用機器:ガス給湯器熱源機、ガス温水床暖房(LD)、ミストサウナ機能付ガス浴室暖房乾燥機、ガスコンロ、LD以外の暖房および冷房は電気エアコン。適用料金は京葉ガス「ゆかほっとまる割ミスト」と東京電力エナジーパートナー「従量電灯B(60A契約)」、「エネファーム」の使用機器:エネファーム(アイシン製2022年度モデル)、ガス温水床暖房(LD)、ミストサウナ機能付ガス浴室暖房乾燥機、ガスコンロ、LD以外の暖房および冷房は電気エアコン。適用料金は京葉ガス「ピカほっと」と東京電力エナジーパートナー「従量電灯B(60A契約)」。(※1~※3共通)ガス料金は京葉ガスの2023年5月時点の基準単位数(原料費調整額を含まない、消費税等相当額を含む)、電気料金は東京電力エナジーパートナーの2023年5月時点の基準単位数(燃料費調整額を含まない、消費税等相当額を含む)および2023年度の再エネ賦課金。 ※4 ガス給湯器以外でも、ガス風呂釜、小型瞬間湯沸器等のガス給湯器であれば可。 ※5 ガスコンロ以外でも、ガス炊飯器、ガスオープン等のガス厨房機器であれば可。
●ご使用量が0m³の場合は、割引額が0円になります。 ●金額は全て税込です。 ●写真・イラストはイメージです。