

2023年12月12日  
株式会社道の駅しょうなん  
京葉ガス株式会社

## 道の駅しょうなん 出荷当日に販売できなかった野菜を子ども食堂へ無償提供

道の駅しょうなん（所在地：千葉県柏市、指定管理者：株式会社道の駅しょうなん）は、農家の皆さまの協力のもと、出荷当日に販売できなかった野菜・果物を柏市内の子ども食堂へ無償提供する取り組みを開始しました。

道の駅しょうなん農産物直売所は「新鮮な地元農産物をお客さまにご提供すること」にこだわりを持ち、出荷された野菜・果物はその日のうちに売り切れることを基本として、しょうなん地域を中心とした多くの農家の皆さまが生産した豊富な農産物を販売しています。

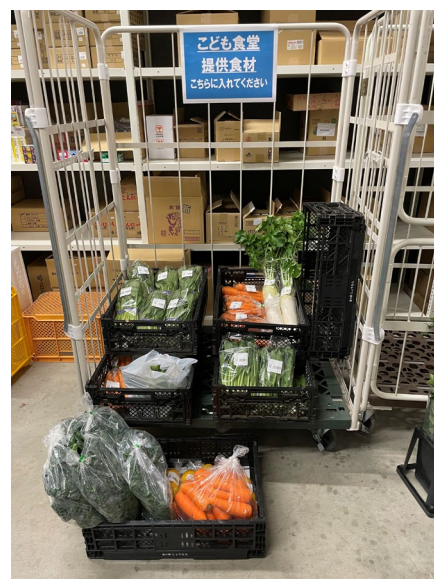
新鮮な農産物をお客さまにご提供するために、出荷当日に販売できなかった野菜・果物は各出荷農家の皆さまに引き取っていただいておりますが、農家の皆さまのご協力のもと、当日販売できなかった野菜・果物の一部を柏市社会福祉協議会を通じて、柏市内の子ども食堂へ無償で提供する取り組みを開始しました。なお、なるべく多くの子供たちに地元の野菜・果物を美味しく味わっていただくため、子ども食堂が多く開催される週末に食材として利用していただけるよう、毎週金曜日に提供しています。

初回となった12月8日（金）には、大根、人参、かぶ、カボスなどの野菜・果物を11品目・93品提供しました。今後も、地元で生産された野菜・果物の子ども食堂への無償提供を継続して、地域の子供たちに知産知消<sup>\*</sup>していただくことで、地域の農産物の良さに触れていただきたいと思います。

これからも道の駅しょうなんは、様々な人、モノ、コトをつなぐしょうなん地域のターミナルステーションとして、地域の課題解決に果敢にチャレンジしてまいります。なお、株式会社道の駅しょうなんは京葉ガス株式会社のグループ会社です。

### ● 12月8日（金）に提供した野菜・果物

| 品目     | 数量  |
|--------|-----|
| 大根     | 7本  |
| 人参     | 18袋 |
| かぶ     | 10袋 |
| 白菜     | 6個  |
| 小松菜    | 18袋 |
| ルッコラ   | 9袋  |
| ケール    | 9袋  |
| ターサイ   | 7袋  |
| ブロッコリー | 1袋  |
| ベカナ    | 3袋  |
| カボス    | 5袋  |



※知産知消：知産＝地域の産物を知ること、知消＝地域の消費方法を知ること。

## 道の駅しょうなんの概要

|       |                               |                         |   |
|-------|-------------------------------|-------------------------|---|
| 住 所   | 〒277-0911 千葉県柏市箕輪新田59-2       |                         |   |
| 駐車場台数 | 396台（障がい者用10台、大型車29台、普通車357台） |                         |   |
| 営業時間  | てんと<br>(直売所棟)                 | 農産物直売所知産知消マルシェ          | 営業時間：午前9時～午後6時<br>定休日：1/1～1/4                   |
|       |                               | ちやのごカフェ                 | 営業時間：午前9時～午後6時<br>(L.O.：午後5時30分)<br>定休日：1/1～1/3 |
|       | つばさ<br>(レストラン棟)               | レストランシャンティ              | 営業時間：午前9時～午後6時<br>(L.O.：午後5時30分)<br>定休日：1/1～1/3 |
|       |                               | しょうなんのごちそう食堂            | 営業時間：午前9時～午後6時<br>(L.O.：午後5時30分)<br>定休日：1/1～1/3 |
|       |                               | ベーカリー ハレビノ<br>道の駅しょうなん店 | 営業時間：午前9時～午後6時<br>定休日：1/1～1/3                   |
|       |                               | 木村ピーナッツ<br>道の駅しょうなん店    | 営業時間：午前9時～午後6時<br>定休日：1/1～1/3                   |
| 指定管理者 | (株)道の駅しょうなん                   |                         |   |