

## マイコンメーター復帰方法の報道のお願いについて

平成23年 3月11日 20時00分

京葉ガス株式会社

さきほど、大きな地震が発生いたしました。現在、警戒体制をとりながら、引き続きガスの供給を続けておりますが、マイコンメーターの安全装置が作動し、ガスが止まっているご家庭があります。

これらのお客さまが一斉に当社に電話問い合わせをされますと、点検・調査および復旧活動などに支障をきたすおそれがありますので、貴社の報道を通じて以下のようにお客さまご自身で復帰操作ができることを呼びかけてくださいますよう、お願いいたします。

### 都市ガスをご使用のお客さまへのお願い

- ・さきほどの地震で、安全装置が作動しマイコンメーターがガスを遮断しているご家庭があります。
- ・マイコンメーターの赤いランプが点滅している場合には、備え付けの取扱い説明書に従って、ご自分で復帰操作をしてください。

【マイコンメーターの復帰操作の説明です。】（別紙参照）

- ①まず、ガス栓、器具栓をすべて閉めてください。
- ②次に、マイコンメーターの左上のフタをはずし、中のボタンをしっかり押してください。
- ③赤いランプが点灯しますので、すぐ手を離してください。そのまま約3分間、赤いランプの点滅が消えるまでお待ちください。
- ④点滅が消えればガスはお使いになれます。

- ・3分以上待ってもガスが出ない場合は、ガス栓、器具栓の閉め忘れがないか確認し、操作を繰り返してください。
- ・何回か操作を繰り返してもガスが出ない場合は、京葉ガス「お客さまコールセンター」（TEL 松戸047-361-0211）にご連絡ください。

京葉ガスの供給区域は千葉県市川市、松戸市、鎌ヶ谷市、浦安市の全域、および船橋市、柏市、流山市、白井市、習志野市、我孫子市の一部区域です。

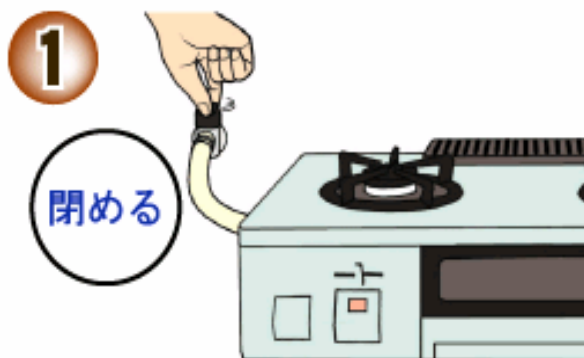
以上

## マイコンメーター（ガスメーター）の復帰方法

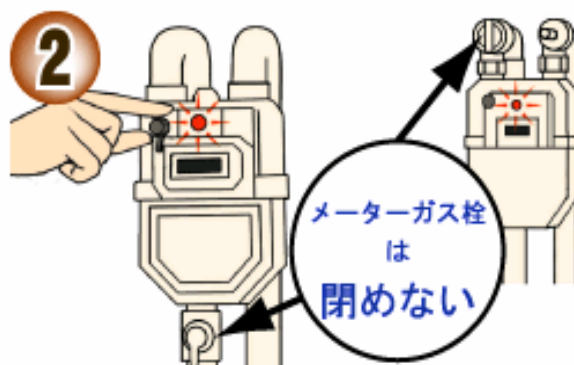
ガスの臭いがなく、ガスメーターのランプが赤く点滅している場合はお客さま自身で簡単に復帰作業が可能ですので、お手数ですが以下の復帰作業を行っていただきますようお願いいたします。

万が一、ガス臭い場合はこの作業はせず、窓を開け、すぐ京葉ガス「ガス漏れ専用電話（TEL 市川047-325-1049）」へご連絡いただくようあわせてご案内ください。

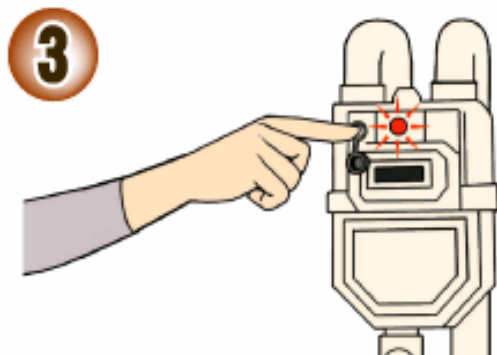
## ガスメーター復帰方法



器具栓を閉めるか、運転スイッチを切り、すべてのガス機器を止める。屋外のガス機器も忘れずに。使っていないガス栓は閉まっていることを確認。



復帰ボタンのキャップを左に回して外す。（メーターガス栓は閉めない）



復帰ボタンを奥までしっかり押して手をはなす。（一瞬赤ランプが点灯します。ボタンは元に戻り、赤ランプは再び点滅）→（キャップを元に戻す）



約3分待つ。3分経過後に、再度ガスメーターをご確認いただき、赤ランプの点滅が消えていれば、ガスが使えます。（ガスの使用を3分間お待ちください。この間にガス漏れがないか確認しています。）