

ウィズ京葉ガス

～入会の手引き～

会員登録・
年会費無料!



©YUKA DESIGN

ご登録の前に…**下記の2つをご用意ください**

1 お客さま番号（5から始まる11桁の番号）

京葉ガス ご利用量のお知らせ 2020年 11月分		お客さま番号 5000-123-4567	
基本料金	18,551円	基本料金	10,000円
ガス代	8,110円	ガス代	8,110円
電気料金	9,348円	電気料金	8,110円
水道料金	3,329円	水道料金	1,144円
その他	1,128円	その他	7,035円
合計	34,466円	合計	24,429円

お客さま番号 5000-123-4567

お客さま番号は毎月お届けしている
ご利用量のお知らせ（ガスの検針票）
をご確認ください。

2 メールアドレス（パソコンまたは携帯電話のEメールアドレス）

～ご登録の流れ～

ステップ
1 ～ ステップ
6

までの手順を行ってください

約3日～1週間後

初期パスワードを記載した
「お知らせはがき」が届いたら、

ステップ
7 ～ ステップ
9

の手順を行い、
ご登録完了です!

よくあるご質問につきましては **その他** をご参照ください

ステップ

1

ウィズ京葉ガスサイトへアクセス。
新規入会ページへお進みください。

ウィズ京葉ガスのWEBサイトへアクセスしてください。



▼パソコンから

ウィズ京葉ガス

検索



スマートフォン
から ▶



<https://with.keiyogas.co.jp/login>

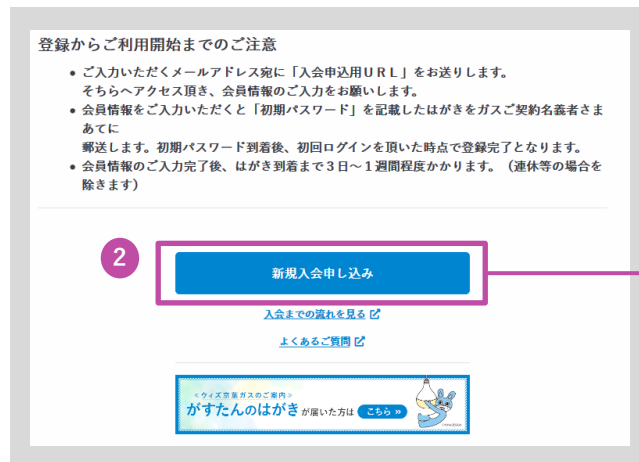


- 1 「新規入会申込」ボタンをクリックしてください。

新規入会申し込み 無料

- 2 「新規入会申し込み」ボタンをクリックしてください。

新規入会申し込み



画面が拡大されてうまく表示されない場合

例えば、ボタンが見えない、画面がきれてしまう場合、以下の操作を行ってください。

・「Ctrlキー」+「0」（ゼロ）を押してください。

（ブラウザの表示サイズが100%に戻ります）

ステップ

2

お客さまのメールアドレスをご入力ください。



1 ご自身のメールアドレスを入力してください。

メールアドレス
keiyogas@keiyogas.com

再入力
keiyogas@keiyogas.com

※メールアドレスは必ず上記の2箇所にご入力ください。

2 規約をご確認の上、チェックボックスをクリックしてください。

ウィズ京葉ガス会員規約とポイント利用規約に同意します。

3 「登録する」ボタンをクリックしてください。

登録する



1 で入力いただいたメールアドレスに「入会申込用URL」を記載したメールが送信されます。メールに記載のURLをクリックして登録作業を続けてください。



「ご入会にあたり、規約をご確認ください」とエラーが出た

ウィズ京葉ガス会員規約とポイント利用規約に同意します。

ここをクリックしてチェックを入れたのち、「登録する」ボタンをクリックしてください



「正しい形式のメールアドレスを入力してください」とエラーが出た

以下に当てはまるアドレスの場合は、正常にメールが届かない可能性があるため、ご登録いただけません。別のメールアドレスをご用意ください。

- ・「@」より後の部分に「(ドット)」を連続使用している
- ・「@」の直後が「(ドット)」
- ・アドレスの最後が「.(ドット)」

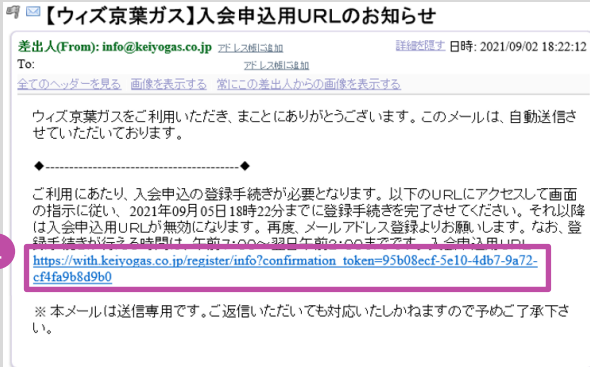
ステップ

3

ステップ2で入力したメールアドレスに届く「入会申込用URLメール」をご確認ください。

ご登録いただいたメールアドレスに以下のようなメールをお送りします。

[メール画面]



- 1 「【ウィズ京葉ガス】入会申込用URLのお知らせ」という件名のメールが届いたらメールを開き、本文に記載されている入会申込用URLをクリックしてください。

※クリック後、30分以内に登録を完了させてください。



メールが届かない場合、以下をご確認ください。

- メール受信制限が設定されていませんか？
お使いのメール設定にて「@keiyogas.co.jp」の受信許可設定を行ってください。その後もう一度、最初からお手続きをお願いします。
- 正しくメールアドレスは入力しましたか？
メールアドレスをご確認いただき、その後もう一度、最初からお手続きをお願いします。



URLを押しても先に進まない場合

URLをコピーし、ブラウザのアドレスバーに貼り付けしてから「Enterキー」を押してください。

ステップ 4

お客さま番号をご入力ください。

<入力例>

STEP1 メールアドレス登録 STEP2 入会申込用URL送信 **STEP3 契約情報入力** STEP4 会員情報入力 STEP5 会員情報確認 STEP6 お申込み手続き完了

お客さま番号 (11桁の番号 ハイフン除く) **必須**

1 50001234567

お客さま番号は毎月お届けしている **検針票** や **ガス料金払込用紙 (請求書)** に記載されています。

[検針票サンプル](#) / [払込用紙サンプル](#)

? お客さま番号がわからない方は [こちら](#)

? お客さま番号が複数ある方は [こちら](#)

2 **次へ**

- 11桁のお客さま番号をご入力ください。お客さま番号は毎月お届けしているご使用量のお知らせ (ガスの検針票) をご確認ください。※ - (ハイフン) は不要です。

お客さま番号 5000-123-4567

お客様のご利用状況のご案内

京葉ガス ご使用量のお知らせ 2020年 11月分

<p>基本料金 18,551円</p> <p>基本料金 10,000円</p> <p>基本料金 8,110円</p>	<p>基本料金 17,697円</p> <p>基本料金 8,054円</p> <p>基本料金 8,201円</p>
<p>基本料金 18,551円</p> <p>基本料金 10,000円</p> <p>基本料金 8,110円</p>	<p>基本料金 17,697円</p> <p>基本料金 8,054円</p> <p>基本料金 8,201円</p>

お客さま番号 5000-123-4567

- 2 「次へ」 ボタンをクリックしてください。

次へ

ステップ 5_1

会員情報をご入力ください。

<入力例>

STEP1 メールアドレス登録
STEP2 入会申込用URL送信
STEP3 契約情報入力
STEP4 会員情報入力
STEP5 会員情報確認
STEP6 登録完了

必須は必須項目となります。

1 希望の会員ID 必須
keiyo123456gas

メールアドレス 必須
denryoku@keiyogas.co.jp

2 お名前 必須
京葉太郎

3 電話番号 必須
 自宅 携帯電話 047 123 4567

4 会員ID/パスワード忘れ時の質問・答え 必須
質問: 好きな食べ物
答え: おにぎり

「質問」と「答え」の登録に関するご注意
「質問」と「答え」は第三者から推測されにくく、ご自身にしか分からない内容でご登録してください。
「質問」と「答え」は第三者に教えないでください。
ご登録する内容は「正確に」「お忘れにならないように」ご注意ください。
「質問」例
母親の田舎、カラオケで必ず歌う曲、子供の頃のあだ名、応援しているチームなど

ポイントが貯まるご質問 ポイントサービス対象 20ポイント 来店寄場合を除く
性別 (ウィズ京葉ガスを主に利用する方)
男性

ポイントが貯まるご質問 ポイントサービス対象 20ポイント 来店寄場合を除く
生まれた年 (ウィズ京葉ガスを主に利用する方)
2000年以降

- 1 ご希望の会員IDを半角英数字8文字以上20文字以内でご入力ください。

※記号はご使用できません。

ステップ2でご入力いただいたメールアドレスが入力されていることをご確認ください。

- 2 お客さまのお名前を全角でご入力ください。

- 3 「自宅」または「携帯」をチェックしたあとに、電話番号をご入力ください。

- 4 会員ID/パスワードを忘れた場合など、ご本人であることを確認するために使用する「質問」と「答え」をご入力ください。

※第三者から判別されにくく、ご本人にしかわからない内容をおすすめします。

ステップ 5_2

会員情報をご入力ください。

<入力例>

会員ID/パスワード忘れ時の質問・答え 必須
 質問：好きな食べ物
 答え：おにぎり

「質問」と「答え」の
 「質問」と「答え」は
 「質問」と「答え」は
 ご登録する内容は「正確に」「お忘れにならないように」ご注意ください。
 「質問」例
 母親の旧姓、カラオケで必ず歌う曲、子供の頃のあだ名、応援しているチーム など

5 ポイントが貯まるご質問 ポイントサービス対象：20ポイント（未回答の場合を除く）
 性別（ウィズ京葉ガスを主に利用する方）
 女性

ポイントが貯まるご質問 ポイントサービス対象：20ポイント（未回答の場合を除く）
 生まれた年（ウィズ京葉ガスを主に利用する方）
 2000年以降

ポイントが貯まるご質問 ポイントサービス対象：20ポイント（未回答の場合を除く）
 同居している家族の人数（本人を含む）
 4人

ポイントが貯まるご質問 ポイントサービス対象：20ポイント（未回答の場合を除く）
 住居形態
 戸建（持ち家）

ポイントが貯まるご質問 ポイントサービス対象：20ポイント（未回答の場合を除く）
 住居の広さ
 101平米～120平米

ポイントが貯まるご質問 ポイントサービス対象：20ポイント（未回答の場合を除く）
 入会経路（「ウィズ京葉ガス」を何で知りましたか？）
 インターネット広告

6 ガスご利用情報等のお知らせメールの配信 必須
 希望する
 希望しない

7 上記以外のお知らせメールの配信 必須 ポイントサービス対象：20ポイント（希望する場合のみ）
 希望する
 希望しない

8 次へ

ステップ5_1からのつづき

5 「ポイントが貯まるご質問」へのご回答をお願いします（任意）。

※「性別」「生まれた年」「同居している家族の人数」など6つの質問にお答えいただくと、がすたんポイントが貯まります。

この部分にカーソルを合わせてクリック

ポイントが貯まるご質問 ポイントサービス対象：20ポイント（未回答の場合を除く）
 性別（ウィズ京葉ガスを主に利用する方）

未回答

下図のように選択肢が表示されるので、
 選択してください。

性別（ウィズ京葉ガスを主に利用する方）

女性

未回答

男性

女性

6 「ガスご利用情報更新のお知らせメール」配信のご希望の有無にチェックを入れてください。

7 **6** 以外の京葉ガスからの「お知らせメール」配信のご希望の有無にチェックを入れてください。

8 「次へ」ボタンをクリックしてください。

次へ



「入力内容を確認する」をクリック後、エラーが表示され先へ進めない場合、以下をご確認ください。

※赤字でエラー内容が記載されますので、内容をご確認の上、修正をお願いいたします。

例) お名前 必須

お名前

必ず入力してください。

■必須項目は入力されていますか？

- ・①～④、⑥～⑦の項目は必須入力です。入力もれがないかご確認ください。

■②お名前にエラーが出る。

- ・全角で入力されているかご確認ください。

■④質問と答えの項目にエラーが出る。

- ・全角で入力されているかご確認ください。

ステップ 6

ご入力いただいた内容をご確認ください。

STEP1 メールアドレス登録 STEP2 入会申込用URL送信 STEP3 契約情報入力 STEP4 会員情報入力 STEP5 会員情報確認 STEP6 登録完了

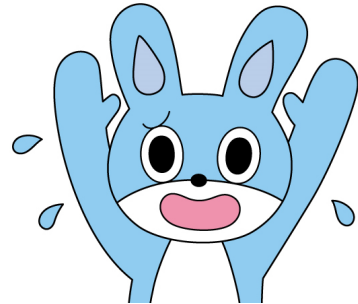
以下の内容をご確認の上、「登録する」ボタンを押して下さい。

1	お客さま番号	51007154456
	希望の会員ID	keiyo123456gas
	メールアドレス	denryoku@keiyogas.co.jp
	お名前	京葉太郎
	電話番号	自宅 047-123-4567
	会員ID/パスワード忘れ時の質問・答え	質問:好きな食べ物 答え:おにぎり
	ポイントが貯まるご質問	質問:性別(ウイズ京葉ガスを主に利用する方) 答え:男性
	ポイントが貯まるご質問	質問:生まれた年(ウイズ京葉ガスを主に利用する方) 答え:2000年以降
	ポイントが貯まるご質問	質問:同居している家族の人数(本人を含む) 答え:その他
	ポイントが貯まるご質問	質問:住居形態 答え:その他
	ポイントが貯まるご質問	質問:住居の広さ 答え:201平米~
	ポイントが貯まるご質問	質問:入会経路(「ウイズ京葉ガス」を何で知りましたか?) 答え:Facebook/Twitter
	ガスご利用情報更新のお知らせメールの配信	希望する
2	上記以外のお知らせメールの配信	希望する

登録する

- 1 入力内容にお間違いがないか、ご確認ください。
- 2 入力内容に間違いがなければ、「登録する」ボタンをクリックしてください。
- 3 「会員ID」が表示されます。「会員ID」は、ログインする際に必要ですので、大切に管理をお願いします。

ご注意ください!



STEP1 メールアドレス登録 STEP2 入会申込用URL送信 STEP3 契約情報入力 STEP4 会員情報入力 STEP5 会員情報確認 STEP6 お申込み手続き完了

3

お申込み手続きが完了いたしました。
会員ID:keiyo123456gas

! まだ会員登録は完了していません !

ガスご契約者さま宛に、初期パスワードをお知らせするはがきを郵送いたします。ご到着まで約3日~1週間ほどお時間をいただいております。(連休等の場合を除きます)

はがきに記載されているパスワードを入力して初回ログインを行うと、会員登録が完了となります。

お申込みありがとうございました。はがきご到着まで今しばらくお待ちください。

ウイズ京葉ガス トップ

まだ、登録は完了していません!

約3日~1週間ほどで、初期パスワードを記載したお知らせはがきがお客さまの元へ届きます。はがき到着後、次ページ以降の登録手続きをしていただきますようお願いいたします。

ステップ

7

はがきが届いたらウィズ京葉ガスサイトから初期パスワードでログイン。

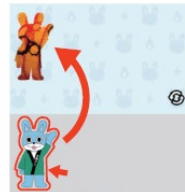


- 1 はがきに記載されている「会員ID」を入力してください。
- 2 はがきに記載されている「初期パスワード」を入力してください。

はがきのこの部分に記載されている内容をご入力ください。

初期パスワードのお知らせ					
このたびは、ウィズ京葉ガスへの入会をお申し込みいただき、誠にありがとうございます。 お客様の会員IDと初期パスワードをご連絡させていただきます。	お客様番号 お名前				
<table border="1"><tr><td>会員ID</td><td></td></tr><tr><td>パスワード</td><td></td></tr></table>	会員ID		パスワード		ご使用場所(※)
会員ID					
パスワード					
入会申込年月日	(※)ウィズ京葉ガスで照会可能なガス料金のご使用場所。 なお、ご使用場所が複数となる場合は、代表して一箇所の住所を表示させていただきます。				
本はがき到着後、ウィズ京葉ガスにログインしていただき新しいパスワードへの変更をお願いいたします。	ご家族も含めて本はがきにお心当たりの無い場合やご不明な点がございましたら、下記までご連絡ください。				

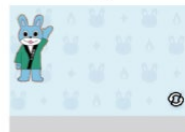
- 3 認証パズルを行ってください。



上のシルエットに重なるように、がすたんを動かします。
※がすたんにカーソルを合わせて左クリックしたままにすると、がすたんをつかむことができます。



がすたんをつかんだまま、上のがすたんシルエット部分に合わせます。



シルエットにがすたんを重ねたら、がすたんを離し（マウスの左クリックを離す）でパズルは完成です。

- 4 「ログインする」ボタンをクリックしてください。



ログインできない場合、以下をご確認ください。

■ 会員ID、パスワードをご確認ください。

- ・ 会員IDまたはパスワードは入力されていますか？
- ・ 大文字・小文字は正しく入力されていますか？

(大文字の入力方法は巻末「その他」を参照)

- ・ 入力した文字の前にスペース（空白）がありませんか？スペースを削除してください。

■ 認証パズルを正しく実施していますか？

- ・ 右記①の手順でパズルを完成させてください。

ステップ 8

本パスワードをご登録ください。 (初期パスワード変更)

<入力例>

会員TOP / 会員情報 / パスワード変更
パスワード変更

ウィズ京葉ガスのパスワードを変更いたします。
必須は必須項目となります。

現在のパスワード 必須 **1** (半角英数字)

変更後のパスワード 必須 **2** (半角英数字)

変更後のパスワード (再入力) **3** (半角英数字)

4

- 1 はがきに記載されている「初期パスワード」を入力してください。

初期パスワードのお知らせ					
このたびは、ウィズ京葉ガスへの入会をお申し込みいただき、誠にありがとうございます。 お客様の会員IDと初期パスワードをご連絡させていただきます。	お客様番号 お名前				
<table border="1"> <tr> <td>会員ID</td> <td><input type="text"/></td> </tr> <tr> <td>パスワード</td> <td><input type="password"/></td> </tr> </table>	会員ID	<input type="text"/>	パスワード	<input type="password"/>	ご使用場所(※)
会員ID	<input type="text"/>				
パスワード	<input type="password"/>				
入会申込年月日	(※)ウィズ京葉ガスで照会可能なガス料金のご使用場所。 なお、ご使用場所が複数となる場合は、代表として一箇所の住所を表示させていただきます。				
本はがき到着後、ウィズ京葉ガスにログインしていただき新しいパスワードへの変更をお願いいたします。	ご家族も含めて本はがきにお心当たりの無い場合やご不明な点がございましたら、下記までご連絡ください。				

- 2 お客様のご希望の本パスワードを半角英数字8文字以上20文字以内でご入力ください。
※新たにお客様が決定した本パスワードをご入力ください。はがきに記載されている「初期パスワード」ではございませんのでご注意ください。
※記号はご使用できません。
※アルファベットと数字の両方を含むよう設定してください。
※会員IDと同一のパスワードは設定できません。
- 3 確認のため②の本パスワードを、再度ご入力ください。
- 4 「入力内容を確認する」ボタンをクリックしてください。



「入力内容を確認する」をクリック後、エラーが表示され先へ進めない場合、以下をご確認ください。

- パスワードに記号を使っていませんか？
・記号をパスワードに使用することはできません。
- パスワードは半角英数字8文字以上20文字以内ですか？
・半角英数字8文字以上20文字以内のパスワードを入力してください。
- パスワードに数字とアルファベットの両方を含んでいますか？
・半角の数字と半角アルファベットの両方を含むパスワードを入力してください。
- ②と③で入力したパスワードに違いはありませんか？
・②と③のパスワードは同じものを入力してください。

ステップ

9

入力いただいた本パスワードを
ご確認いただき、登録完了です。

会員TOP / 会員情報 / パスワード変更
パスワード変更 確認

変更後のパスワード 必須 1

新しいパスワードに変更しますか?

戻る 2 保存する

- 1 入力した本パスワードに間違いがないかをご確認ください。
- 2 「パスワードを変更する」をクリックしてください。

「パスワードを変更する」ボタンをクリックすると以下のページが表示されます。

会員TOP / 会員情報 / パスワード変更
パスワード変更 確認

会員情報の変更完了をお知らせするメールを、ご登録されているメールアドレスへ送信しました。

3 会員情報画面へ戻る

- 3 「仮パスワード変更完了」ページが表示されたことを確認して、ご登録は完了です。



登録完了です！

